

製品仕様書

1. 型式

DC 24V対応 LED基板 品番：BLA1-03W5W-01 (白)
品番：BLA1-03W5L-01 (電球色)

2. 適用範囲

本仕様書は、DC 24V対応 LED基板シリーズについて規定する。

3. 構造及び寸法

- (1) 光源 : 日亜化学工業製 チップ型発光ダイオード
- (2) 球数 : 30球
- (3) 幅 : 13mm
- (4) 全長 : 300mm
- (5) LEDピッチ : 10mm
- (6) 高さ : 4mm
- (7) 重量 : 約22g
- (8) リード線寸法 : 約45mm

4. 電気特性及び光学特性

- (1) 供給電圧 : DC 24V
- (2) 消費電力 : 白色 5.5W(最大)、電球色 4.0W(最大)
- (3) 色温度 : 白色 4600K~5400K、電球色 2600K~3150K
- (4) 照度(400mm直下) : 白色 418lx、電球色 204lx
- (5) 指向特性 $2_{1/2}$: 110°
- (6) 全光束 : 白色 182lm、電球色 86lm
- (7) 配光特性 : 別紙配光曲線データ参照

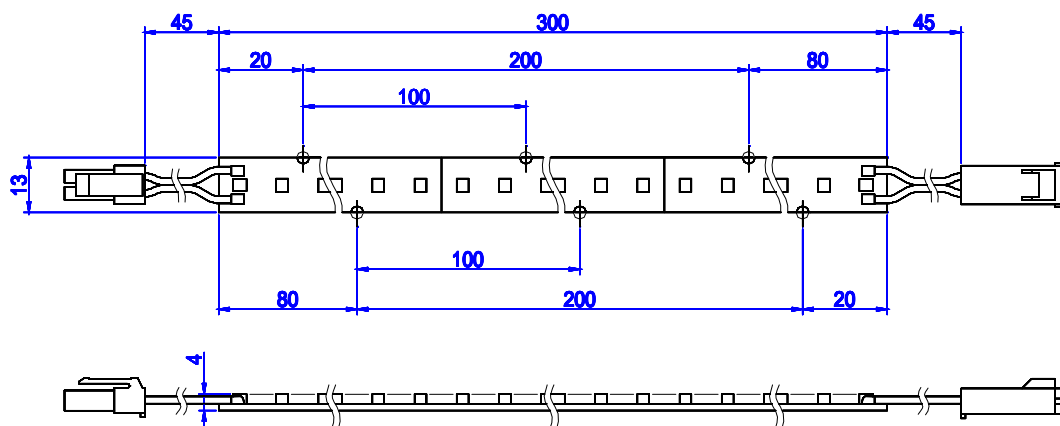
5. 使用環境条件

- (1) 使用温度範囲 : -10 ~ +40
- (2) 使用場所 : 屋内

6. 注意事項

- (1) 付属の取扱説明書に従って取り扱って下さい。
- (2) 本製品は屋内照明用です。(但し、水周り、冷凍・冷蔵ケース等には使用できません)
- (3) ご使用には別売の電源・電源コード等が必要となります。

7. 外観図

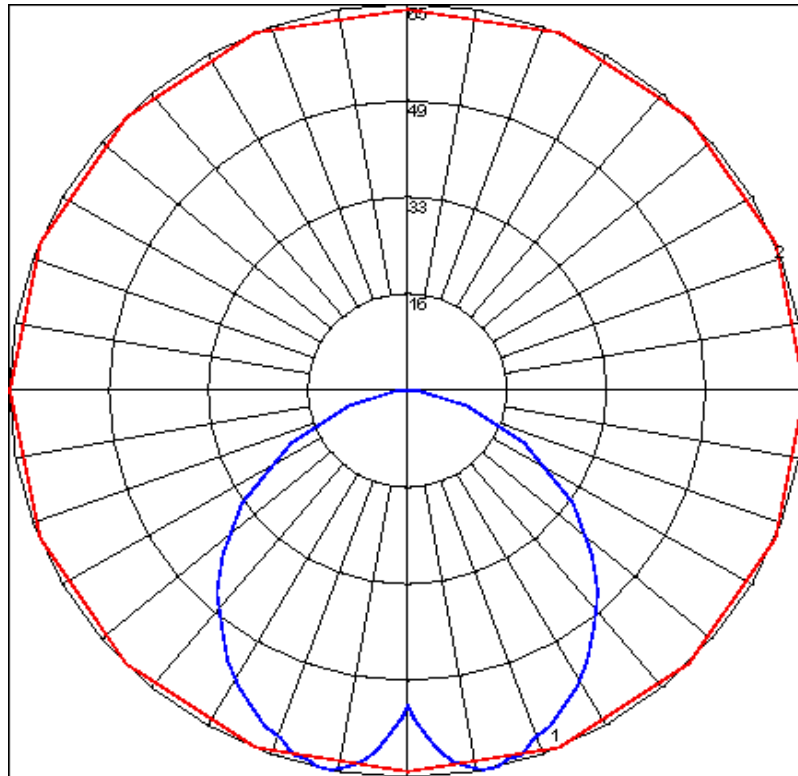


単位：mm

本仕様書に記載された内容は、予告なく変更することがありますので予めご了承下さい。

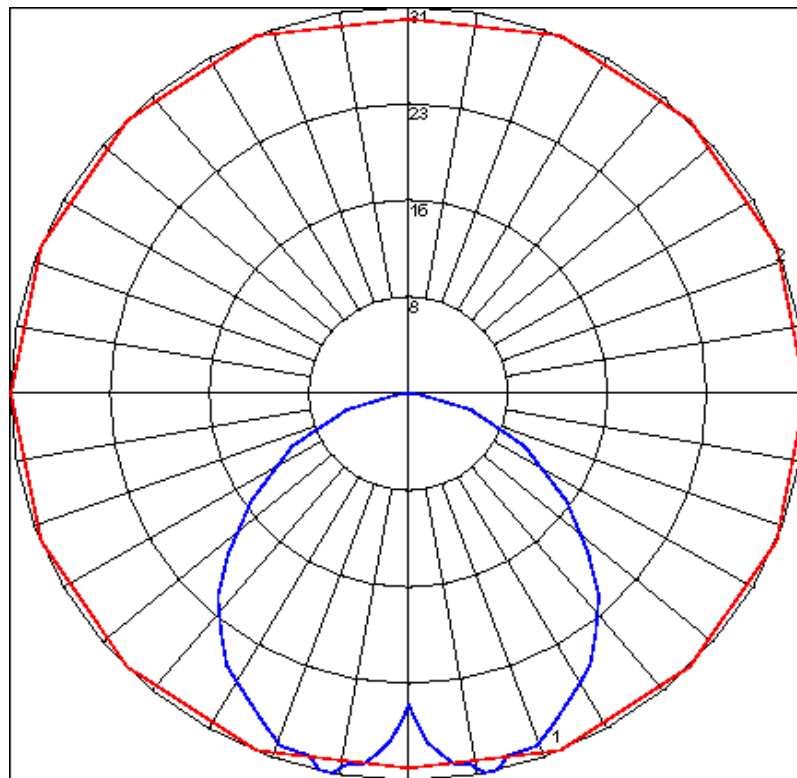
配光曲線

BLA1-03W5W-01 (白)



1-縦方向断面
2-横方向断面

BLA1-03W5L-01 (電球色)



1-縦方向断面
2-横方向断面