

このたびは、「LED基板」をお買い求めいただき、誠にありがとうございます。ご使用前に本取扱説明書を熟読いただき、正しく安全に施工取付けを行って下さい。

警告

本製品はDC24V専用です。定格以上の電圧を印加してはいけません。発煙・発火の原因となります。

屋外、水のかかる場所・湿気の多い場所、水没の恐れのある場所では、火災・感電の原因になりますので、ご使用できません。

腐食性ガスの発生する場所では、火災・感電の原因になりますので、ご使用できません。

粉塵が基板に堆積すると火災・感電の原因となりますので、防塵用のカバーを必ず取付けて下さい。

注意

取付け、取外しは電源を切ってから行って下さい。

電源の極性を間違えないで下さい。

リード線や基板を無理に引っ張ったり、曲げたりしないで下さい。

密閉器具内にてお使いいただく場合、使用環境温度(-10~40)に収まるような施工構造にして下さい。

切断・改造にあたる行為に対する保証はしません。

静電気はLED破損の原因になりますので、ご注意下さい。

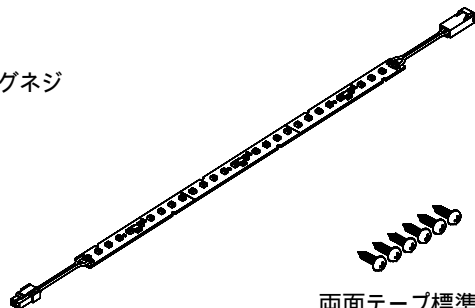
LEDパッケージ表面の一部にシリコン樹脂を使用していますので、先の尖ったものや硬い物を接触させないで下さい。

LEDの特性上、個々のLEDの発色に若干のバラつきがありますので、ご容赦願います。

仕様

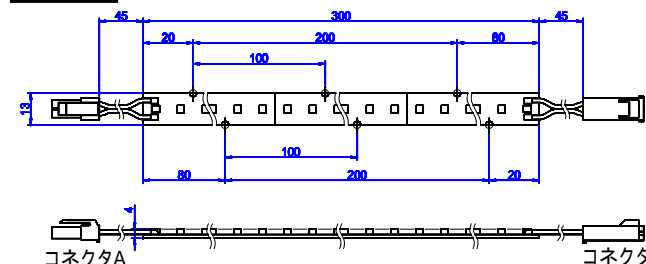
製品内容

LED基板
M3タッピングネジ



両面テープ標準付属

寸法・外觀



品番	BLA1-03W5W-01	BLA1-03W5L-01
定格電圧	DC24V	
消費電力	5.5W	4W
発光色	白色	電球色
重量	約22g	
寸法	L 300mm x W 13mm x H 4mm	
使用環境	屋内 -10~40	

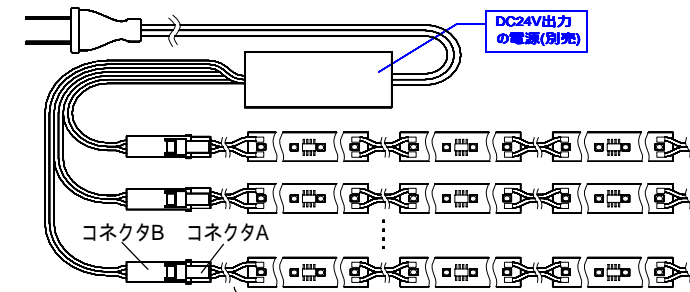
推奨電源

メーカー	電源品番	BLA1-03W5W-01	BLA1-03W5L-01
コーセル	PBA75F-24-N	13本まで	18本まで
コーセル	PBA150F-24-N	27本まで	37本まで

連結について

本製品は、白色で最大17本(5.1m)、電球色で最大19本(5.7m)までの直列連結が可能です。

それ以上取付ける場合は図のように直列連結を並列に繋ぎます。



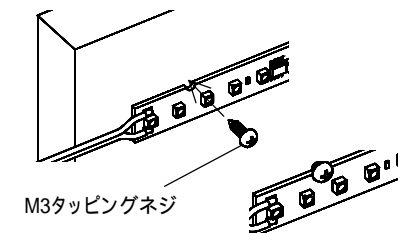
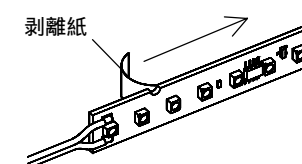
オプション

17本(19本) ()内は電球色タイプ

品名	品番
電源コード(1000mm): 本体と電源の連結に使用	WCSL-1.0S
延長コード(1000mm): 本体間の連結に使用	WCSL-1.0W

施工方法

- 1 両面テープの剥離紙をはがして、LED基板を壁に貼り付けます。
- 2 LED基板の切欠き部にそって、M3タッピングネジを締め付けます。(6箇所)



注意

付属のネジは、樹脂製もしくは木製の板に取付ける場合にご使用下さい。金属板に取付ける場合は板に下穴を開け、M3並目ネジをご使用下さい。

両面テープは仮止めです。必ずネジ固定をして下さい。

ネジは0.7N・m(7kg・cm)以下のトルクで締め付けて下さい。

曲面等への取付け出来ません。