

# 製品仕様書

## 1. 型式

スーパーシリコンライト SP10シリーズ

## 2. 適用範囲

本仕様書は、スーパーシリコンライト SP10シリーズについて規定する。

## 3. 構造及び寸法

- (1) 光源 : LED 超高輝度発光ダイオード
- (2) 発光色 : 白、電球色
- (3) 球数 : 96球 標準
- (4) 円筒部 : 8mm
- (5) 全長 : 965mm LED96球搭載標準品
- (6) LEDピッチ : 10mm
- (7) 高さ : 16.6mm
- (8) 重量 : 約100g

構造および詳細な寸法は、各製品図面に示すものを満足する。

## 4. 電気特性

- (1) 供給電圧 : DC12V / DC24V (SP10-\*\*\*\*\*-2\*のみ)
- (2) 消費電力 : 約6W (最大)

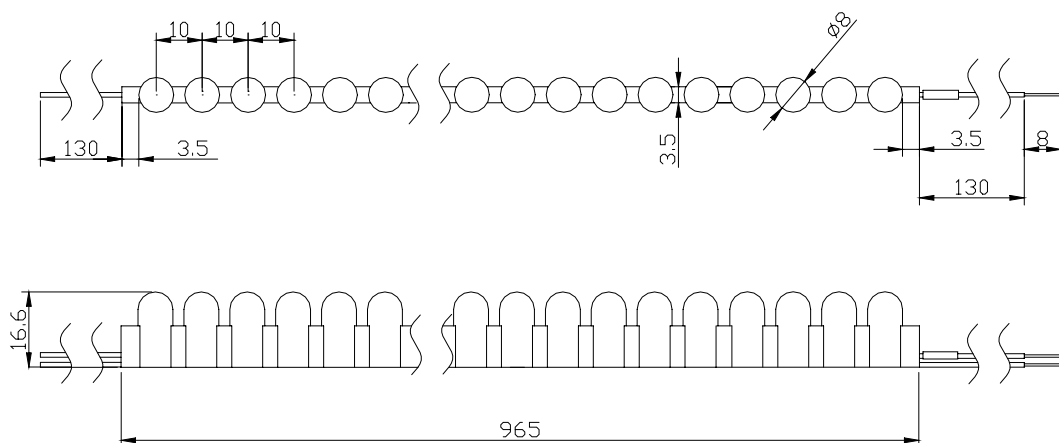
## 5. 使用環境条件

- (1) 使用温度範囲 : -10 ~ +40
- (2) 使用場所 : 屋内・屋外 防滴仕様
- (3) 最大曲角度 : 横45° 縦10°

## 6. 注意事項

- (1) 当社発行の取扱説明書「シリコンライト取り扱いに関するご注意」や「シリコンライト使用上のご注意」に従って取り扱って下さい
- (2) 本製品は防滴仕様(防水保護等級IPX7 規格適合)です  
水中で点灯させる場合は、水中処理を施した環境にてご使用下さい

## 7. 外観図



本仕様書に記載された内容は、予告なく変更することがありますので予めご了承下さい