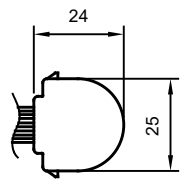
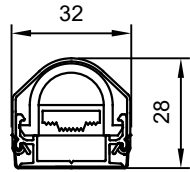


製品名	テープライト ディフューザー アドレスابل	尺度	1:2 (A4)
-----	------------------------	----	----------

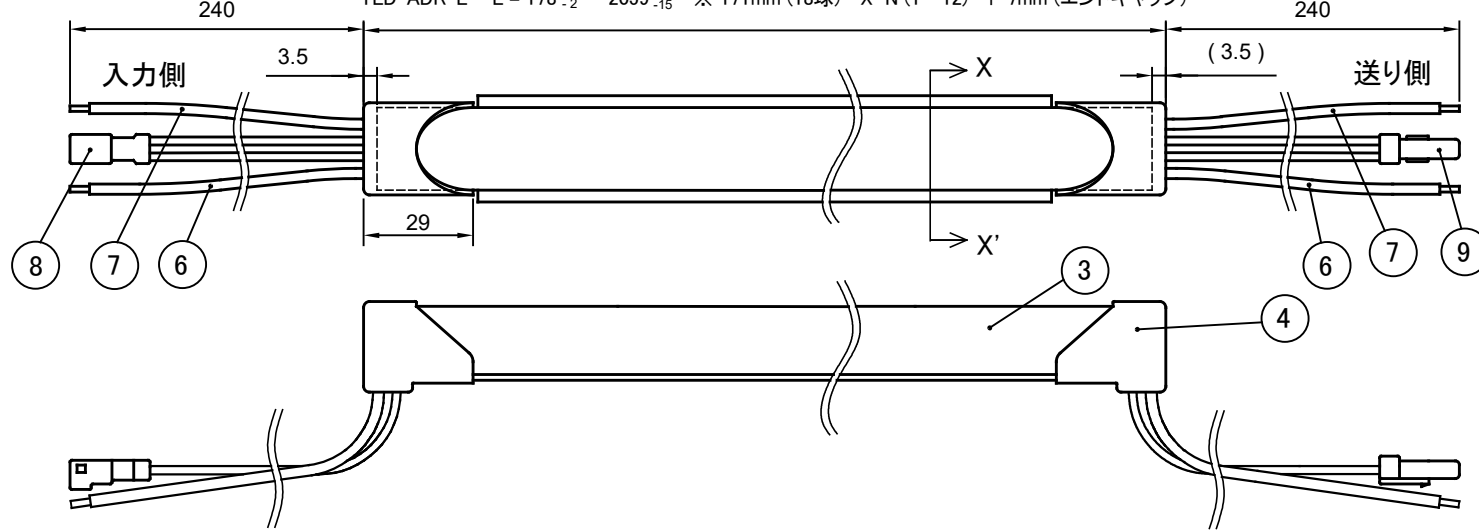
TLD-ADR-F L = 121⁺²₋₂ ~ 2059⁺⁰₋₁₅ ※ 57mm (6球) X N (2~36) + 7mm (エンドキャップ)
TLD-ADR-S L = 121⁺²₋₂ ~ 2059⁺⁰₋₁₅ ※ 114mm (12球) X N (1~18) + 7mm (エンドキャップ)
TLD-ADR-L L = 178⁺²₋₂ ~ 2059⁺⁰₋₁₅ ※ 171mm (18球) X N (1~12) + 7mm (エンドキャップ)



チャンネル取付図



設置の際必要なスペースとして幅32mmに対し、左右共に各10mmずつ空けてください。

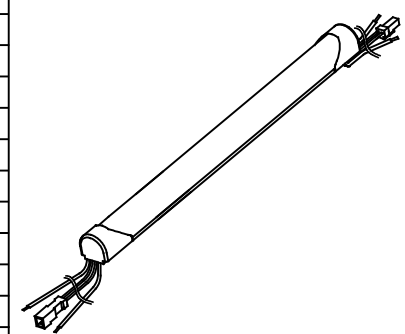


X-X'断面図

※ 製品や電源を並列に複数系統で接続する場合、製品間の明るさや色味の差を防ぐため、各系統の電線の種類と長さはなるべく同じにしてください。

三角法 単位(mm)

仕様				9	DMX信号送りケーブル	被覆:シリコーン	白	防水コネクタ (JWPFシリーズ 2pin)	姿図
タイプ	ファインピッチ	スタンダードピッチ	ロングピッチ	8	DMX信号入力ケーブル	被覆:シリコーン	黒	防水コネクタ (JWPFシリーズ 2pin)	
製品品番	TLD-ADR-F	TLD-ADR-S	TLD-ADR-L	7	リード線 (V-)	被覆:シリコーン	黒	ライカル(RSF)電線AWG20	
製品長	121mm ~ 2059mm		178mm ~ 2059mm	6	リード線 (V+)	被覆:シリコーン	赤	ライカル(RSF)電線AWG20	
製品重量	340g/m			5	充填材	シリコーン	透明		
入力電圧	DC24V ※弊社推奨の電源をご使用ください。			4	エンドキャップ	シリコーン	乳半		
消費電力	13W/m	12W/m		3	ケース	シリコーン	乳半		
発光色	赤、緑、青 及びそれらの合成色			2	LEDチップ				
全光束	赤: 120 / 緑: 240 / 青: 40 lm/m			1	FPC基板	基材:ポリイミド			
指向角2θ _{1/2}	165°				部品名	材質	備考		
最小曲げ半径	R150mm (光軸垂直方向) ※光軸水平方向への曲げは不可				部品リスト				
調光信号規格	DMX512規格準拠				施工補助部材				
適合DMXコントローラ	DMX512規格に準拠したDMXコントローラ ※推奨機種は弊社営業までお問い合わせください			1	直線チャンネル	FAS00-01TDA	金属(アルミ)	長さ1m	
DMXアドレス	先頭から 1ch: R / 2ch: G / 3ch: B ... のオートアドレスとなります。連続した場合は、前段からの連続したアドレスとなります。			2	固定具	KATDA-HA	金属(アルミ)	長さ36mm パネを含む 5個入り	
DMX調光制御長	57mm単位	114mm単位	171mm単位	3	XLR3入力ケーブル	WCADR-XLR3C	非防水	長さ1m	
使用DMXチャンネル数	54チャンネル/m	27チャンネル/m	18チャンネル/m	4	XLR5入力ケーブル	WCADR-XLR5C	非防水	長さ1m	
最大DMX制御長	9,690mm	19,380mm	29,070mm	5	RJ45入力ケーブル	WCADR-RJ45C	非防水	長さ1m	
最大直列連結長	6.2m (2,059mmx3本) ※ この長さを超えて接続すると明るさや色味のばらつきが大きくなります。			6	DMX中継ケーブル	WCADR-DMXRC	防水	長さ1m	
使用温度	環境	-10 ~ +50°C	屋内/屋外 (IP67 耐塵防浸形) ※水中使用不可	7	電源/DMX中継ケーブル	WCADR-DCDMXRC	非防水	長さ1m	
				8					



本図面に記載の内容は改良その他により予告なく変更になる場合があります。予めご了承ください。

エイトックス株式会社

Ver 210107

初版	改版	承認
川崎		木森
2021.1.7		2021.1.7