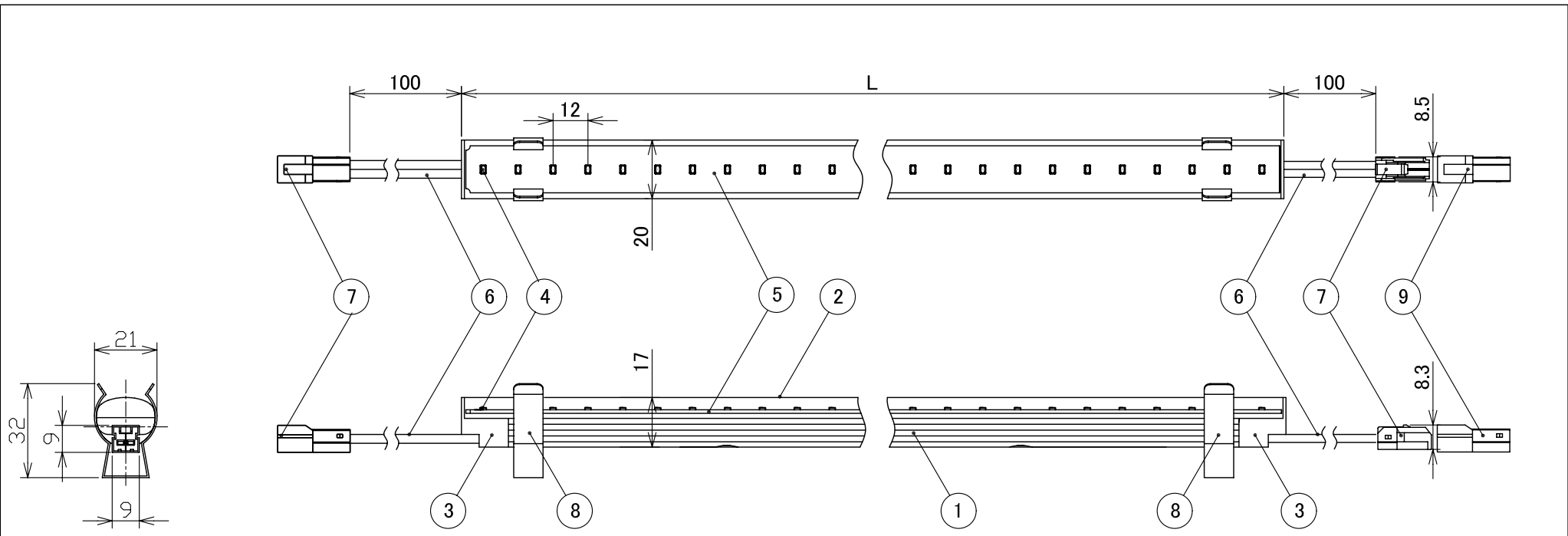


品番	CV16-030	CV16-060	CV16-090	CV16-120
L寸法(mm)	300	597	894	1191
LED数	25	50	75	100
重量(g)	105	180	280	355
消費電力(W)	5	11	16	20

9	絶縁キャップ	プラスチック / 白 (連結時は取り外す)
8	ホルダー	ステンレス(L=1191のみ3個付属)
7	連結コネクタ	プラスチック / 白
6	リード線	SH-VFF0.75SQ / 2芯 / 白
5	基板	FR-4 / 白
4	LED	日亜化学工業製
3	エンドキャップ	プラスチック / 乳白
2	カバー	プラスチック / 透明
1	筐体	アルミ / アルマイト処理
番号	部品名	備考

本図面に記載の内容は改良その他により予告なく変更になる場合があります。予めご了承ください。

改版履歴			材質・寸度		数量	処理・加工					
△6			製品外観図			機種	建築サイズ(タイプ1=電源コード+連結コネクタタイプ)				
△5							品番	CV16-□□□AW-12 CV16-□□□AL-13			
△4						品名		LEDロッドライト100			
△3											
△2											
△1											
概要		尺度	1:2	設計	木原	製図	高木	検図	西村	承認	西村
					10.09.14				11.11.28		



品番	CV16-030	CV16-060	CV16-090	CV16-120
L寸法(mm)	300	597	894	1191
LED数	25	50	75	100
重量(g)	105	180	280	355
消費電力(W)	5	11	16	20

9	絶縁キャップ	プラスチック / 白 (連結時は取り外す)
8	ホルダー	ステンレス(L=1191のみ3個付属)
7	連結コネクタ	プラスチック / 白
6	リード線	SH-VFF0.75SQ / 2芯 / 白
5	基板	FR-4 / 白
4	LED	日亜化学工業製
3	エンドキャップ	プラスチック / 乳白
2	カバー	プラスチック / 透明
1	筐体	アルミ / アルマイト処理
番号	部品名	備考

本図面に記載の内容は改良その他により予告なく変更になる場合があります。予めご了承ください。

改版履歴				材質・寸度		数量	処理・加工						
⑥													
⑤													
④													
③													
②													
①													
				製品外観図			機種	建築サイズ(タイプ2=両端連結+連結コネクタタイプ)					
				1:2			品番	CV16-□□□AW-22 CV16-□□□AL-23					
				設計	木原	製図	高木	検図	西村	承認	西村	品名	LEDロッドライト100
					11.09.14		11.11.28		11.11.28		11.11.28		